

ミラクルミルクの漢字

名前

①漢字を正しく書けるようになろう。◆分からない字は、漢字ドリルを見て書いてもいいです。

だ	ん	落
---	---	---

高	級	な	車
---	---	---	---

東	京	都
---	---	---

世	界	の	国
---	---	---	---

大	豆
---	---

百	科	事	典
---	---	---	---

表	面
---	---

予	定
---	---

書	き	終	え	る
---	---	---	---	---

幸	せ	な	人
---	---	---	---

2年生のふくしゅうをしよう

① 音ぶや休ふの名前、リズムを書きましょう。音の長さに合うように、色をぬりましょう。

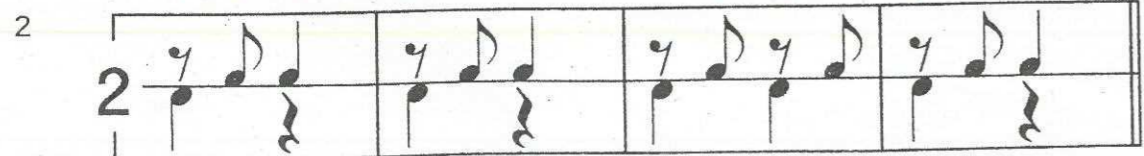
	名前	長さ(色をぬる)	リズム (タン・ウンなど)
	2ぶ音ぶ		ターアー
	8ぶ音ぶ		タ
	4ぶ音ぶ		タン
	4ぶ休ふ		ウン
	8ぶ休ふ		ウ

② 1~3の()にタン、タタ、タ、ウン、ウを書きましょう。



(タン タタ ウタ タン | ウン タン タン ウン)

(ウ タ タン | ウ タ タン | ウ タ ウ タ | ウ タ タン)



はく () () () () () () () ()

3 (タン ウン | タン ウン | タン タン | タン ウン)

がくふの読み方をおぼえよう

ドレミファソラシドを階名かいめいといいます。Jで書くと、下のようになります。



① 音ぶのぼうの長さや向きに気をつけて、上のがくふを下の五線に書きうつしましょう。



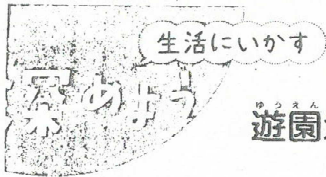
② ミソラソのつづきの階名を、音ぶの下に書きましょう。



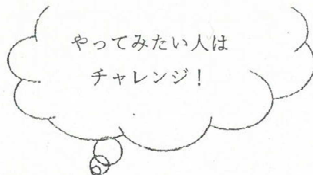
☆インターネットをつかえる時にきいてみましょう(教科書にのっている曲がきけます)

教育芸術社 自宅学習支援コンテンツ

<https://textbook.kyogei.co.jp/library/> → 小学校 → 令和2年度小学生の音楽3



遊園地で遊ぼう!



待ち時間と次の遊具やイベントに行くまでの時間は考えなくていいよ。

問題

たいがさんたちは、みんなで遊園地に行くことになり、遊具やイベントにかかる時間を調べたところ、次のようになりました。下の問題に答えましょう。

遊具やイベントの1しゅうにかかる時間					
遊具・イベント	かんらん車	ゴーカート	お化け屋敷	ジェットコースター	パレード
かかる時間	10分	4分	12分	3分	15分

- ① たいがさんの家から遊園地までは25分かかります。家を午前9時40分に出発すると、午前何時何分に遊園地に着きますか。

しき $9時40分 + 25分$ 答え 午前10時5分

- ② 遊園地に着いたらすぐ、かんらん車に1しゅう乗り、そのあと、ゴーカートに2しゅう乗ると、午前何時何分になりますか。

しき $かんらん車 10分$ $10時5分 + 18分 = 10時23分$
 $ゴーカート 2しゅう - 4 \times 2 = 8$ 答え 午前10時23分

- ③ たいがさんは、お化け屋敷に入りたいと思っています。昼食のために午前11時にお化け屋敷を出るには、午前何時何分には入らなければなりませんか。

しき $お化け屋敷 - 12分$ $11時 - 12分 = 10時48分$
 $11時 - 12分 = 10時48分$ 答え 午前10時48分

問題

午後1時からパレードを見て、午後1時30分には遊園地を出るとして帰る時間までに遊ぶことができる組み合わせをすべてえらびましょう。

- ㉠ かんらん車、ゴーカート、ジェットコースターを1しゅうずつ。
- ㉡ お化け屋敷、ジェットコースターを1しゅうずつ。
- ㉢ ゴーカート、ジェットコースターを2しゅうずつ。 (㉠ ㉡)
- ㉣ お化け屋敷、ゴーカートを1しゅうずつ。

☆ このほかにも遊ぶことができる組み合わせをさがせるかな? 3つはあるよ!
 (㉠) かんらん車 + ジェットコースター (㉡) ジェットコースター - 3しゅう + ゴーカート 1しゅう
 (㉢) かんらん車 + ゴーカート