

5

な行

na ni nu ne no

●な行の音は、**n** と **a i u e o** を組み合わせて書き表します。

な行のローマ字をなぞってから練習しましょう。()に読みも書きましょう。

小文字

na ni nu ne no

(な)(に)(ぬ)(ね)(の)

na ni nu ne no

大文字

NN

NN

べつ
の書きじゆん

nasu

(なす)

nasu



nasu

nasu

kani

(かに)

kani



kani

kani

tanuki

(たぬき)

tanuki



tanuki

tanuki

kitune

(きつね)

kitune



kitune

kitune

takenoko

(たけのこ)

takenoko



takenoko

takenoko



ローマ字

反対から読んでも…

「トマト」「しんぶんし」のように、前から読んでも後ろから読んでも同じ言葉を、ローマ字でも見つけてみましょう。

isi oto ana itiniti

(石) (音) (あな) (一日)

6

は行

ha hi hu he ho

●は行の音は、**h** と **a i u e o** を組み合わせて書き表します。

は行のローマ字をなぞってから練習しましょう。()に読みも書きましょう。

小文字



ha hi hu he ho

(は)(ひ)(ふ)(へ)(ほ)

ha hi hu he ho

大文字



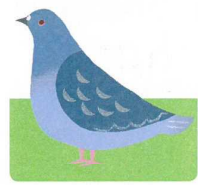
HH

HH

hato

(はと)

hato



hato

hato

asahi

(あさひ)

asahi



asahi

asahi

hune

(ふね)

hune



hune

hune

heso

(へそ)

heso



heso

heso

hosi

(ほし)

hosi



hosi

hosi



ローマ字

アルファベット

ローマ字は、英語ではアルファベットといい、一つ一つに名前があります。

エー ビー シー ディー イー エフ シー エイチ アイ ジェイ ケイ エル エム
a b c d e f g h i j k l m
エヌ オー ピー キュー アール エス ティー ユー ファー ダブルエー エックス ワイ ズー
n o p q r s t u v w x y z

*日本語を書き表すときは、「l,q,v,x,z」は使いません。

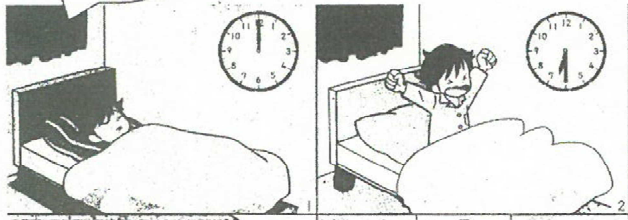
時こくと時間①

名前 _____

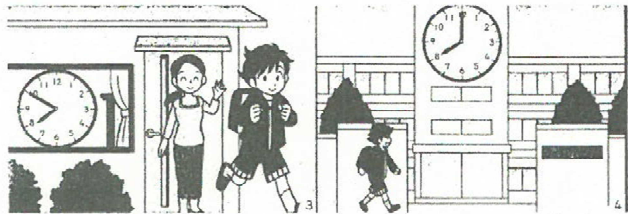
教科書 P23~
25を見て考えよう

め・時こくと時間はどちらがうの？

それぞれの時こくを書こう



(午前 12 時) (午前 6時30分(★))

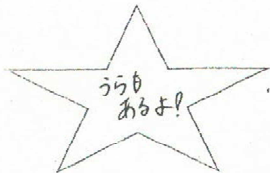


(午前 7時50分) (午前 8時)



(午前 8時50分) (午前 9時20分)

公園に着いた時こくは何時何分かな。



1

だいきさんたちは、学校を午前8時50分に出発して、30分間歩いて公園に着きました。公園に着いた時こくは、何時何分ですか。

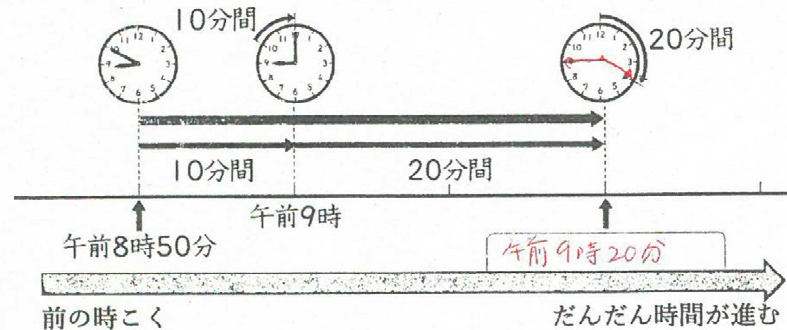


時計をうごかしたり、線に表したりして考えよう

ひると

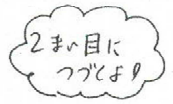
出発した時こく

着いた時こく



れんしゅうもんだい・・・次の時こくをもとめよう。

- ① 午前9時30分の50分後の時こく
9時から10時までの時間は、(30)分で、のこりの20分をたすと、午前(10)時(20)分。
- ② 午前1時50分の20分後は、10分後は(午前2)時になり、残りの10分をたすと午前(2)時(10)分。
- ③ 午後2時40分1時間10分後の時こくは、1時間後は(3)時(40)分で、10分後は午後(3)時(50)分。



2 公園を午前9時50分に出発して、図書館に午前10時15分に
着きました。公園から図書館までかかった時間は何分間ですか。

出発した時こく



10 分間

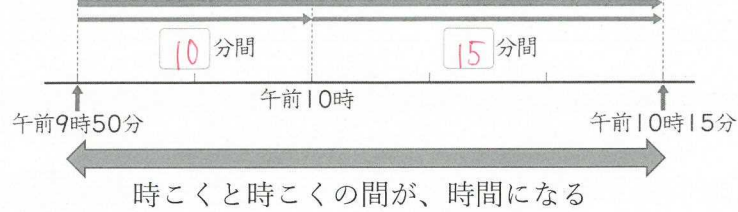


15 分間

着いた時こく 見方・考え方



時計を線にして
1目もりを
5分としているね。



$$(10) \text{ 分間} + (15) \text{ 分間} = (25) \text{ 分間}$$

れんしゅうもんだい・・・次の時間をもとめよう

① 午前9時30分から午前10時20分までの時間は、午前10時まで
だが (30) 分間で、のこりの20分間を合わせると (50) 分間。

② 午後3時10分から午後4時50分までの時間は、1時間後は午後
(4) 時 (10) 分で、50分まで (40) 分あるので、
1時間 (40) 分。