

できる ようになったこと

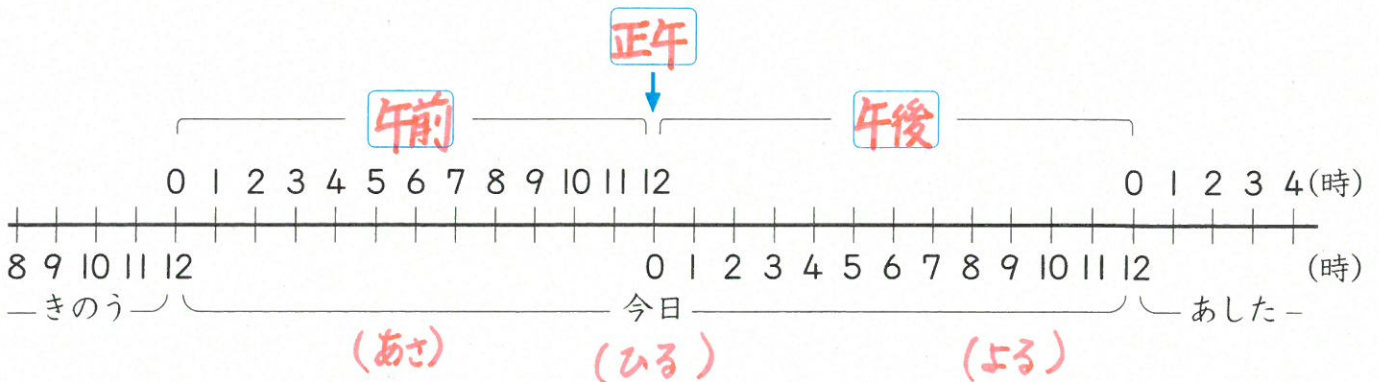
☐ 日, 時, 分の かんけい が わかる。

1 つぎの に あてはまる 数 を 書きましよう。

- ① 1日 = 時間
- ② 60分間 = 時間
- ③ 長い はりが, 1まわりする 時間は, 時間です。
- ④ みじかい はりは, 1日に 回 まわります。

☐ 午前, 午後の かんけい が わかる。

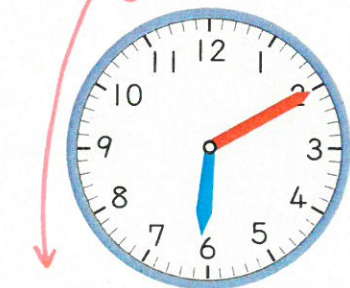
2 つぎの に あてはまる ことば を 書きましよう。



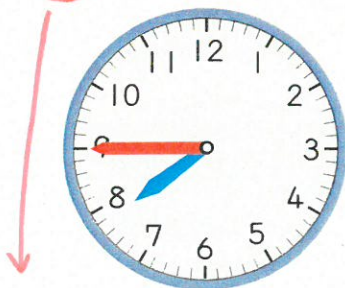
☐ 時計を 読むことが できる。

3 つぎの 時こく を 午前, 午後 を つかっ て 書きましよう。

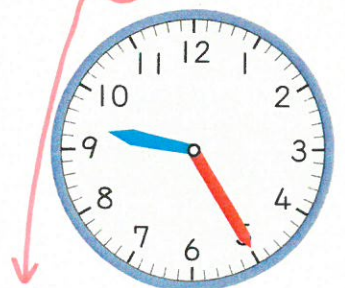
- ① おきた 時こく
- ② 学校へ 行く 時こく
- ③ ねる 時こく



午前6じ10分



午前7じ45分



午後9時25分

まなびを **いかそう**

1 つぎの に あてはまる 数を書きましょう。

- ① 1時間 = 分間
- ② 長い はりが、20目もり すすむ 時間を、
 分間と いいます。 (**1目もりで1分間**)
- ③ みじかい はりが、1まわりする 時間は、
 時間です。

日, 時, 分の
かんけいが
わかる。

2 つぎの に あてはまる ことばを書きましょう。

- ① 午後12時の ことを 0時とも いいます。
- ② 午後0時は とも いいます。
(**しょうご**)

午前, 午後の
かんけいが
わかる。

3 はなし お話に あ 合うように 時計に 長い はりを かきましょう。

午前7時30分に、 午後0時20分に、 午後2時25分まで、
学校へ 学校へ 学校へ
行きました。 食べました。 しました。

時計を
読むことが
できる。



青いはりより、ながくかきましょう。