

できるようになったこと

□ 比例の関係がわかる。

1 次の㉗~㉙で、○が□に比例しているものはどれですか。①、㉙

㉗ まわりの長さが26cmの長方形のたての長さ□cmと横の長さ○cm。

たての長さ□(cm)	1	2	3	4	5	6
横の長さ○(cm)	12	11	10	9	8	7

$26 = \square + \square + \square + \square$
 $26 = (\square + \square) \times 2$
 $13 = \square + \square$

㉘ 1個300円のボールを買うときの、買う個数□個と代金○円。

買う個数□(個)	1	2	3	4	5	6
代金○(円)	300	600	900	1200	1500	1800

$\square = 300 \times \square$

㉙ 1個のねだんが8円のおめ玉を買うときの、買う個数□個と代金○円。

買う個数□(個)	1	2	3	4	5	6
代金○(円)	8	16	24	32	40	48

$\square = 8 \times \square$

□ 比例を使った問題を解くことができる。

2 からの水そうに、1分で2cmずつ水の深さが増えるように水を入れます。水そうに水を入れる時間□分と、水の深さ○cmの関係について調べましょう。

① 水を入れる時間□分と、水の深さ○cmの関係を、表にまとめましょう。

水を入れる時間と水の深さ

水を入れる時間□(分)	1	2	3	4	5	6
水の深さ○(cm)	2	4	6	8	10	12

② 何が何に比例していますか。水の深さが水を入れる時間に比例している。

③ □が1増えると、○はいくつ増えますか。2

④ □と○の関係を式に表しましょう。○ = 2 × □

⑤ 水を入れた時間が9分のときの、水の深さを求めましょう。2 × 9 = 18 答え 18cm

⑥ 水の深さが30cmのときの、水を入れた時間を求めましょう。

$30 = 2 \times \square$ $30 \div 2 = 15$

答え 15分

まなびをいかそう

1 ○は□に比例していますか。表にかいて、たしかめましょう。また、比例している場合は、□と○の関係を、式に表しましょう。

比例の関係がわかる。

① 1さつ120円のノートを買うときの、ノートのさつ数□さつと代金○円。 比例する ○ = 120 × □

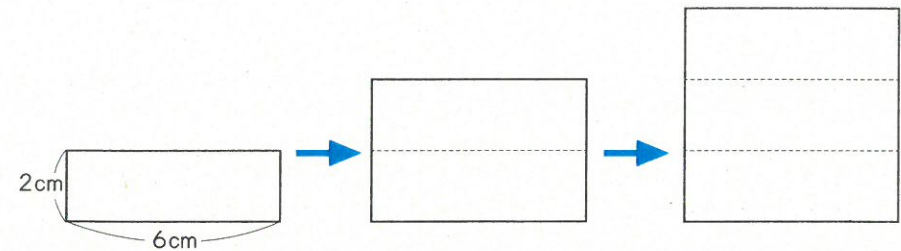
② ひろとさんのたん生日をむかえたときの、ひろとさんの年れい□さいと3つ年下の妹の年れい○さい。 比例しない

③ 毎日30分ずつ練習をしているときの、練習した日数□日と練習時間の合計○分。 比例する ○ = 30 × □

④ 正方形の1辺の長さ□cmと面積○cm²。 比例しない

2 次の図のように、たて2cm、横6cmの長方形をたてに積んでいきます。このとき、積んでできた長方形のたての長さ○cmと面積○cm²の関係を調べましょう。

比例を使った問題を解くことができる。



① たての長さを□cm、面積を○cm²として、面積を求める式を書きましょう。 ○ = □ × 6

② 長方形のたての長さ○cmと面積○cm²の関係を、表にまとめましょう。

長方形のたての長さ○cmと面積○cm²

たての長さ○(cm)	2	4	6	8	10	12
面積○(cm ²)	12	24	36	48	60	72

③ 長方形の面積は、たての長さに比例するといえますか。その理由もいましょう。

いえる。たての長さが2倍、3倍、...になると、面積も2倍、3倍、...になる。

1

ノートのさつ数□さつ	1	2	3	4	5
代金○(円)	120	240	360	480	600

3

日数□(日)	1	2	3	4	5
時間○(分)	30	60	90	120	150

2

ひろと□(さい)	11	12	13	14	15
妹○(さい)	8	9	10	11	12

4

1辺の長さ□(cm)	1	2	3	4	5
面積○(cm ²)	1	4	9	16	25

たしかめよう [教科書19ページ]

[わかったかな・できたかな]

1 雲のようすと天気との関係について、まとめましょう。

□ (1) 雲のようすは、天気とどのような関係がありますか。 [10 ページで思い出そう。]

天気が変わるときには、雲の量がふえたり減ったりするなど、雲のようすが変化する。

□ (2) 天気の変化を知るためには、どのような情報を集めるとよいですか。 [13 ページで思い出そう。]

気象衛星の雲画像、アメダスの雨量情報、実際の空に見られる雲などのようす、インターネットやテレビなどから得られるそのほかの気象情報

□ (3) 春のころの日本付近の天気は、どのように変化しますか。 [16 ページで思い出そう。]

春のころの日本付近では、雲はおよそ西から東へ動いていく。天気も、雲の動きにつれて、西の方から変わっていく。

2 雲のようすと天気の変化との関係を調べたときのことを、ふり返って、まとめましょう。

□ (1) 調べるときには、どのようにして調べましたか。また、何を観察して、記録しましたか。 [9 ページで思い出そう。]

調べる方位を決めて、雲の形と量、雲の動き、天気を、数時間おきに2回観察し、記録した。

□ (2) 観察するときには、どのようなことに気をつけましたか。 [9 ページで思い出そう。]

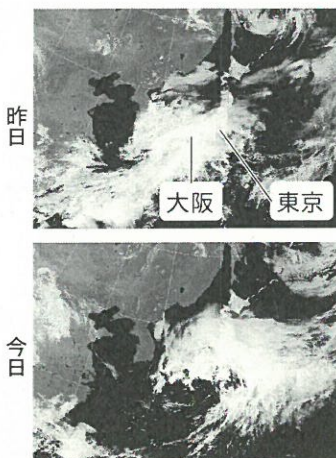
同じ場所で観察する。空を見るときは、太陽を直接見ないようにする。

[考えよう]

□ ひろしさんは、大阪に住んでいます。2日後に運動会があるので、2日後の天気を予想したいと考えています。ひろしさんが天気を予想するためには、どのような気象情報を集めるとよいか、㊶～㊷から選びましょう。また、選んだ気象情報をもとに、2日後の大阪の天気を予想しましょう。

[12～18 ページで思い出そう。]

㊶ 昨日と今日の気象衛星の雲画像



㊷ 昨日と今日の大阪の天気

昨日	今日の天気	9時	12時	15時	18時
大阪	☁	☔	☔	☔	☁
今日	今日の天気	9時	12時	15時	18時
大阪	☁	☁	☁	☁	☀

㊸ 昨日と今日の東京の空のようす



・集める気象情報 (㊶)

2日後の大阪の天気の予想 晴れ
理由 今日の雲画像を見ると、大阪より西の空には雲がなく晴れているから

ふり返ろう

○学んだことは、自分にとって役に立つと思えましたか。どのようなことに役に立つと思うか、かきましょう。

・5年たしかめシート「天気の変化①」「天気の変化②」をやりましょう。

(答えは、プリントの下にあります。)

・チャレンジシート「雲の種類」「天気図を読もう」活用シート「天気の様子を調べよう!」

(答えあり) は、よかったら使ってください。(自由)