

④ 病気が起こる原因を知ろう。

1. 次の病気の原因は何か、知っていることを書いてみましょう。

☆おし歯



(例) 食事やおやつを食べた後、歯をみがかなかった。
など

☆食中毒



(例) 病原体がついたものを食べた。
など (病原体が体の中に入った)

☆熱中症



(例) 暑い日に、外に長い時間いた。
水分ほきゅう不足
など

2. 雨にぬれてもかぜをひく人とひかない人がいるように、病気にかかりやすい人とかかりにくい人がいます。何が違うのか考えて書いてみましょう。

(例) からだが強い・じょうぶだから。
ていこう力があるから。など



ぼくは、これまで一度もかぜをひいたことがないんだよ。

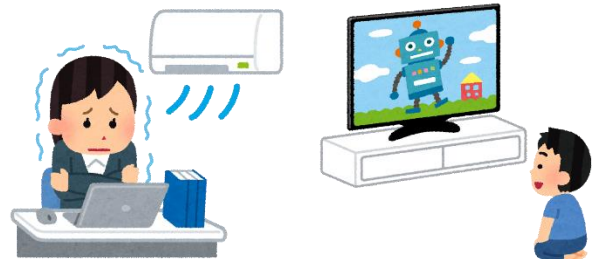
うら面へ

ここからは、教科書を読んで、学習していきましょう!!

3. 次の文の()にあてはまることばを、 から選んで書きましょう。

薬品 病原体 食事 ていこう力 環境(かんきょう) 冷ぼう かぜ 勉強 生活

・病気は、細菌などの(**病原体**)が
体の中に入ることや、
気温や湿度などの(**環 境**)の変化、
かたよった食事や睡眠不足、運動不足などの
(**生 活**)のしかた、
体の(**ていこう力**)などが
かかわりあって起こる。



☆活用・発展問題☆

*病気にならないために、今の生活の中で
続けるとよいと思うことと、^{かいぜん}改善した方が
よいと思うことを考えて書いてみましょう。

続けるとよいこと

(例) **好き嫌いをしないで3食きちんと食べる。外遊びや運動をこれからも続けていきたい。など**

改善するといいこと

(例) **寝る時間がおそいので、早く寝るようにしたい。教室や部屋の窓の換気をこまめにする。など**

もの知り
コーナー

インフルエンザと ふつうのかぜのちがい

まず、病気のもとになる病原体(ウイルス)がちがいます。

インフルエンザは主に冬から春にかけて流行します。^{かんせんしよく}感染力がとても強く、とつぜん高い熱が出て肺炎や脳^{はいえん のう}炎などを引き起こすこともあります。

ふつうのかぜには季節に関係なく一年中かかることがあります。^{しやうじょう}症状はしだいに具合が悪くなる人が多いようで、あ

まり多くの人にはうつりません。

