

花いっぱいになあれ

坂小学校

2年1組

2013年4月30日

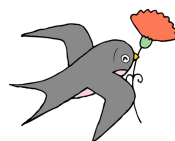
木々の緑も美しく、さわやかな季節になりました。

早いもので、2年生がスタートしてから1か月がたちました。子どもたちは毎日5時間の時間割にもだいぶ慣れ、クラス全員で毎日にぎやかに活動しています。

今月は、1年生に校内を案内する生活科の授業や、なかよし給食、なかよし遠足もあります。クラスの友達はもちろん、1年生や他学年のお兄さん、お姉さんたちともたくさんかわりながら、活動してってほしいと思います。



5月の行事予定



日	月	火	水	木	金	土
			1	2	3 憲法記念日	4 みどりの日
5 こどもの日 	6 振り替え休日	7 家庭訪問 (三ツ谷)	8 家庭訪問 (市山・元山中) 集金日	9 家庭訪問 (笹原・台崎) ジンタ号	10 家庭訪問 (特認)	11
12	13	14	15	16 家庭訪問 (予備日)	17	18
19	20	21 なかよし給食 なかよし遊び	22	23 なかよし 遠足	24 耳鼻科検診	25
26	27 読書週間 (6/1まで)	28	29 特別日課	30 歯科検診	31	

5月の学習予定

こくご ほたるの一生 ことばのいずみ①

さんすう 時間と時こく たし算のひっ算

生かつ やさいをそだてよう みんなででかけよう

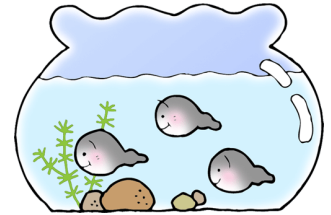
音かく うたでともだちのわをひろげよう

はくのまとまりをかんじとろう

ずこく わっ すごいな はみがきのえ

体いく かけっこ・おにごっこ

どうとく きっとだいじょうぶだよ バスの中のけいたいでんわ



お知らせ お願い

*テストは、昨年同様テストファイルに入れていきます。テストを持ち帰りましたらサインをして、学校に持たせてください。

*今年も、プール掃除をする前に、生活科の授業でプールの中にいる生き物とりをします。今回は、プールの中には入らず、プールサイドから網で生き物をすくったり捕まえたりします。5月後半に行う予定です。実施日や持ち物は後日連絡します。

*家庭訪問が7日から始まります。お家での様子や、お子さんの良いところなど、教えていただきたいです。よろしくお願いします。

*なかよし遠足 5月23日（木） お弁当・水筒・敷物等の準備をお願いします。詳しくは、「なかよし遠足のプリント」をご覧ください。

*絵の具セットの注文をお願いします。

どの会社のものも、基本セットを購入してください。内容はほとんど同じですがケースの柄で値段が少し異なります。5月15日（水）までに注文袋に代金を入れて持たせてください。

*500ミリリットルのペットボトル

生活科でトマトの苗を植えました。水やりに使いたいので、ペットボトルを、一人1本名前ペンで名前を書いて持たせてください。キャップはいりません。