



いつも

# \* にこにこ 感染予防号 \*

ほけんだよりNo.2  
令和2年4月7日  
沢地小学校 保健室

おうちのひとと いっしょに よんでね



## 新型コロナウイルス



最新の情報は  
厚生労働省 HP  
で確認できます。

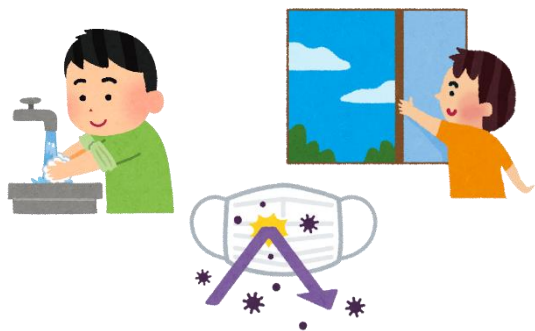
### Q どうやってうつるの？

**A** **接触感染**(ドアノブ、手すり、スイッチなど)、  
**飛沫感染**(至近距離での会話、くしゃみ、咳など)  
でうつります。



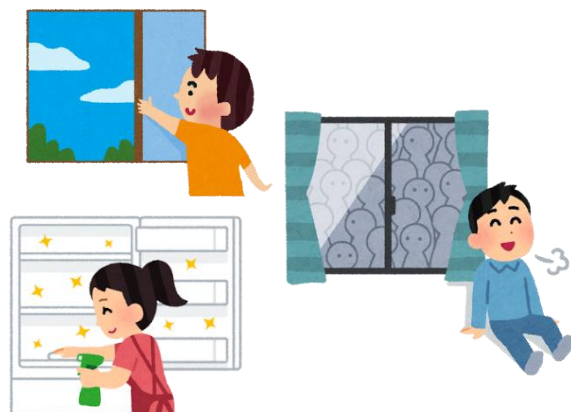
### Q どうやって予防するの？

**A** **手洗い・換気・咳エチケット**(咳が出る人はマスク着用、くしゃみや咳はハンカチで口元を押さえるなど)を基本として、  
**早寝早起き朝ごはん**で体調を整える、リモコンやスイッチなどよく触るところの**アルコール消毒**も有効です。**感染を広げない・かからない**ために注意しましょう。



### Q 予防するために、避けることは？

**A** 感染しやすい条件①**換気の悪い密閉空間**②**人の密集**③**近距離での会話や発声**が重なる場を避けましょう。不要不急の外出を避けましょう。互いにマスクを着用し、手洗い、換気、消毒をこまめにしましょう。



## 学校からのお願い

感染拡大防止のため、以下のことについて御協力をお願いします。

- **毎朝の検温**を確実に実施してから登校してください。
- **毎日マスク**の着用
- **発熱や咳がなくても、倦怠感やのどの痛み、かぜ様症状等**がある場合は、**自宅で療養**とする。
- **不要不急の外出**は極力しない。



経済産業省：  
やってみよう！新型コロナ  
ウイルス感染症対策  
みんなでできること

マスクは手作りできます。上の経済産業省の動画を参考にしてみてください。

誰もが感染者・濃厚接触者になりうる状況であることを受け止め、偏見や差別につながるような行為は絶対にやめましょう。



# 学校での感染拡大予防対策

## ①毎朝の健康観察の強化

新型コロナウイルスの症状で、**嗅覚や味覚の異常**の報告もあります。注意してください。

### 発熱・咳・だるさ・息苦しきの症状がある場合は自宅待機とします

毎朝体温を御家庭で計測し健康観察をしてから登校してください。配布した健康観察カードに御記入のうえ、御家庭で保管してください。今後、確認をする場合があります。測り忘れた場合は、保健室で検温します。体調不良時は無理せず自宅療養してください。また教職員も同様の対応を行って行きます。

## ②休み時間ごとの換気

少なくとも休み時間毎に5分以上の換気を行います。

## ③手洗いの徹底

トイレのあと、外から戻ったあと、給食の前、掃除のあとなど石けんを使った手洗いや手指消毒を実施します。

## ④マスクの着用励行(マスクは手作りできます。表面右下をご覧ください)

集団での感染を防ぐため、マスク着用にご協力をお願いします。学校でもマスクが新しく購入ができない状況が続いており、在庫は僅かになっています。備蓄のマスクは、体調不良等緊急時に必要な児童から優先的に使用していきます。

## ⑤給食時の配慮(衛生面への配慮から、給食当番はもう1枚マスクの準備をお願いします)

インフルエンザ流行期と同様、個別に前向きに喫食します。通常通り、食前には机を次亜塩素酸で消毒します。

## ⑥スイッチやドア等不特定多数が接触する場所の消毒

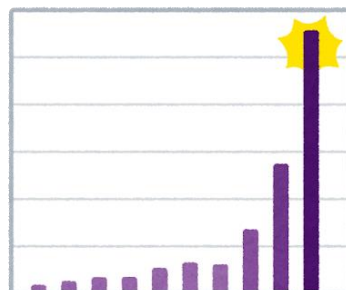
掃除の時間等に、電子黒板、リモコン、スイッチ、ドア(教室廊下側・ベランダ側)、蛇口等不特定多数が接触する場所を消毒します。

## ⑦感染が疑われる場合は早退となります

通常、37.5度以上の発熱がある場合は早退となります。その他、体調不良時は保健室1時間は様子を見ることが出来ます。4月からは集団での感染拡大予防のから、元気があってもかぜ様症状がある場合は、早めに早退をお願いする場合があります。



爆発的な感染拡大がいつ起きてもおかしくない状況です。自分と大切な人を守るため、できることをしましょう。



感染症拡大防止にご協力ください



# 感染予防チェックリスト

児童へ：誰もが感染者・濃厚接触者になりうる状況であることを受け止め、偏見や差別につながるような行為は絶対にやめましょう。



手洗い



5分以上の換気



マスク着用



よく触る場所の消毒

- 朝の体温計測と健康観察カードの記入
  - ・体温を計測していない人は、保健室にて計測。
  - ・教員も対象です。クラスの体温計は使用しないでください。
  - ・健康観察カードは、家庭で記入し保管します。
- 休み時間には5分以上の換気
  - ・対角線上に窓を開けると効果的
- 給食は個別に前向きで食べる
  - ・給食前の手洗いと机上の消毒を確実に
- 手洗いの徹底
  - ・トイレ後、外から帰ってきたら、給食前、掃除後、汚れた時など
  - ・石けんを泡立て20秒以上洗い流す。
- 全員マスクの着用
  - ・マスクの在庫は子ども用200枚程度です。体調不良で必要な児童に優先して使用したいのでマスクの持参の声かけをお願いします。どうしてもない場合は保健室へ
- 消毒
  - ・電子黒板、リモコン、スイッチ、ドア（廊下側・ベランダ側）、窓（カギのところも）、水道蛇口などよく触る場所を消毒する。