

メールで送る身近な犯罪情報!

つきまとい

声かけ

脅迫暴行



連れ去り

露出

わいせつ

盗撮



今すぐ
登録を



静岡県警察 生活安全情報メール配信

エスピーくん 安心メール

かんたん登録! 選べる情報! 選べる地域!

ご登録方法

「声かけなどの不審者情報」や「身近な犯罪発生情報」などを、登録された方の携帯電話やパソコンなどに電子メールでお届けします。

●QRコードからアクセス  登録用QRコード




●空メールの直接入力

sp-m@anzen.police.pref.shizuoka.jp

●パソコンからアクセス

<https://anzen.police.pref.shizuoka.jp/shizuoka/member>

静岡県警察

詳しくは裏面へ

エスピーくん 安心メール



「エスピーくん安心メール」は、声かけなどの不審者情報や身近な犯罪発生情報などを、登録された方の携帯電話やパソコンなどに電子メールで配信するサービスです。

登録のご案内

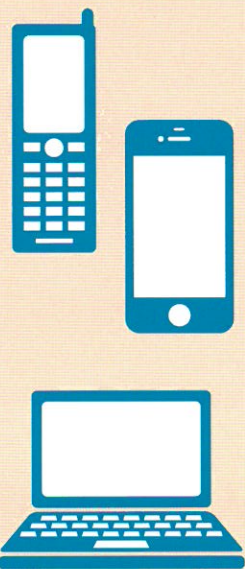
登録資格

どなたでも登録できます。登録は無料ですが、通信費はご利用者さまの負担になります。必ず、登録案内にある「利用規約」をご確認ください。

登録方法

携帯電話やパソコンからアクセスしてください。

携帯電話やパソコンのメールアドレスをお持ちの方ならどなたでも無料で登録できます。※登録は無料ですが、通信費はご利用者の負担となります。



●QRコードからアクセス 登録用 QR コード

バーコードリーダー機能付きの携帯電話の場合、右の「登録用 QR コード」を読み取れば、簡単に登録案内にアクセスできます。



●空メールの直接入力

バーコードリーダー機能のない携帯電話の場合、下記の「空メール用アドレス」に直接入力して送信してください。折り返し「登録案内」のメールが返信されます。

空メール用アドレス sp-m@anzen.police.pref.shizuoka.jp

※迷惑メール対策で受信制限されている方は「spkun-m@anzen.police.pref.shizuoka.jp」からのメールを受信できるように設定してください。

●パソコンからアクセス

下記の URL から「登録案内」にアクセスしてください。

<https://anzen.police.pref.shizuoka.jp/shizuoka/member>

配信情報 種別の選択

ご利用になりたい情報種別を、登録時に「複数選択」できます。

- 子どもや女性に対する声かけなどの不審者情報（不審者事案の検挙・解決情報を含む）
- 防犯対策のポイント（痴漢被害の防止対策や盗難防止対策）など
- 多発傾向にある街頭犯罪の発生情報
- 振り込め詐欺の手口や発生情報

※配信情報については、静岡県警察において配信する必要があると判断したものを配信するもので、犯罪捜査、または、プライバシー保護のため、全ての情報や一部について公表を差し控える場合があります。

配信 希望地区 の選択

情報が欲しい地域を、県内の「市町単位」から登録時に「複数選択」できます。

（静岡市・浜松市は区単位が可能）



ご利用上の 注意事項

- 利用者の接続環境・利用環境によりメールの受信が遅延する場合があります。
- メールアドレスの変更等により、配信できないメールアドレスは自動削除されます。
- 情報の配信は、原則として午前8時30分から午後5時15分までの間に行います。場合によっては、夜間にメール配信することがありますので、あらかじめご了承ください。
- 配信情報の内容によっては、登録された地域と種別に関係なく配信することもあります。
- メールに関する情報は、断片的な情報であり、問い合わせはご遠慮願います。
- 本システムによるメール配信は、「情報送信」のみのサービスです。配信されたメールへの返信はできません。

操作方法や登録方法に関するお問い合わせ窓口

本システムの
委託業者のコールセンター



0120-670-970

担当課

静岡県警察本部 人身安全対策課
連絡先 TEL.054-271-0110 (代)