

# 北上中学校だより「芙蓉」 如月



平成31年 2月 7日 (木)

三島市立北上中学校



1月中旬から「インフルエンザ」が猛威を振るい、本校でも2年生3学級で学級閉鎖、さらには部活動中止の対策をとらせていただきました。2月に入ってもまだ流行っています。引き続き、「手洗い」と「うがい」の励行、そして「マスクの着用」の指導をしていきたいと思っております。家庭内でもインフルエンザに感染しないような予防をお願いします。

特に3年生は昨日まで私立高校の入試がありました。3月5日(火)、6日(水)と公立高校の受検を控えています。体調管理に十分ご注意ください。

そんななか、用務員の南さんが職員玄関に3段の花台を作ってくださり、きれいに並べられた花が来校者の目を楽しませてくれています。春は着実に近づいています。

2月1日には新1年生の入学説明会が行われました。徳倉小、北上小、佐野小をはじめ全員で155人の新入生を予定しています。4月からの準備も確実に進んでいます。

3年生は、公立高校入試や新しい社会への準備、1, 2年生は1年間のまとめと来年度への向けての準備をしています。御家庭でも今年度の振り返りや来年度に向けての目標設定などへの御助言、御指導をお願いいたします。

## 【「豊かな心を育てる会」講演会】

北上中学校区の4校(北上中学校・北上小学校・徳倉小学校・佐野小学校)で組織する、児童・生徒の健全育成を目的とした「豊かな心の育成推進会」主催の講演会が、1月16日(水)に北上文化プラザにて行われました。

講師は、「Rainbow Door しずおか 事務局長」で、性的マイノリティについて悩む若者に対する支援活動や相談活動、LGBTについての啓発活動をしている平野謙氏でした。

演題は「子どものためのLGBT理解と支援」で、LGBTに関する用語等の基礎知識についてと現状を話され、第二部では当事者の方のライフヒストリーを聞くことができました。

講演会には、学校関係者や地域の方、約40名が参加してくださり、性的マイノリティやLGBTへの理解が進み、とても有意義な講演会でした。



## 学生協の還元金について

三島地区学校生活協同組合より、29年度分の学生協利用分量割戻金(還元金)として、8,300円還付を受けました。この用途につきましては、全校生徒に還元するために、PTA運営委員会の了承を得て、学年の人数割りした金額を学年費の補助として、学年費に入れさせていただきました。(1年生:2,937円 2年生:2,733円 3年生:2,630円)

この紙面にて、報告させていただきます。

## 【2月・3月の予定】

- |                        |                     |
|------------------------|---------------------|
| 2月 8日(金) 授業参観(1,2年)    | 2月 28日(木) 専門委員会     |
| ※1,2年学年懇談会             | 3月 4日(月) 公立高校入試事前指導 |
| テスト前部活停止(~14日)         | 5日(火) 公立高校入試(~6日)   |
| 1 3日(水) 1,2年定期テスト(3教科) | ※1,2年生弁当(6,7)       |
| 1 4日(木) 定期テスト(全学年 5教科) | 生徒会選挙               |
| 1 5日(金) 私立高校合格発表       | 8日(金) 3年生を送る会       |
| 1 8日(月) 公立願書受付(~20日)   | 1 2日(火) 3年生お別れ遠足    |
| 2 3日(土) 富士山の日          | 1 4日(木) 公立高校合格発表    |
| 2 6日(火) 公立志願変更(~27日)   | 2 0日(水) 修了式・卒業式     |

## 【信頼される学校づくり】

北上中学校では「信頼される学校づくり」のために、生徒理解に基づく指導を推進し、体罰禁止を謳っています。保護者の皆様で、気になる情報がありましたら、本校教頭(露木)までご連絡ください。

# 北上中学校だより「芙蓉」 如月

平成31年2月7日（木）

三島市立北上中学校



## 学校評価アンケートの集計結果について

昨年末に御協力いただいた学校評価アンケートのまとめができましたので、報告いたします。昨年度同様に過去3年間を比較するグラフを裏面に掲載いたしましたので、御覧ください。調査結果につきましては、十分に検討し、来年度の教育活動に生かしていきたいと思っております。御協力ありがとうございました。

なお、2(5)と2(6)については、今年度からの項目なので、経年比較はできません。

- \* 評価の高い項目（数値が高い・数値が県や市の目標値と同等かそれ以上）
  - ・「重点目標（学び愛・認め愛・高め愛）」を目指してがんばることができた。
  - ・学級や学校生活が楽しい。
  - ・ルールやマナーを守って生活している。
  - ・学校行事は充実している。
  - ・病気や怪我に気をつけて生活している。
  - ・学校は保護者や地域の方に丁寧に対応している。
- \* 改善が必要な項目
  - ・授業の内容がよく分かり、テストや成績が目標に達した。
  - ・毎日、家庭学習を行っている。
  - ・自分の将来の生き方について考えるようになった。
- ※ 重点目標（3つの愛：学び愛・認め愛・高め愛）については、生徒・保護者とも80%を超えています。来年度も続けていきたいと考えています。
- ※ 学級や学校が楽しい生徒は、高い数値を示していますが、視点を変えると、クラスに約1割満足できていない生徒がいます。その生徒たちも満足できるような学校、学級になるようにしていきたいと思っております。
- ※ 授業、家庭学習については、数値は高くないものの、改善されてきています。特に「授業がわかり、目標点に達した」の数値は市の目標値（60%）を上回っています。ユニバーサルデザインの考え方を取り入れた授業改善に成果があったと考えます。来年度も継続していきます。家庭学習については、来年度も学習書（3年）や1Pノート（1,2年）へ取り組んでいきます。
- ※ 夢や希望を持たせるキャリア教育の実践と3年間を見通した進路学習を進めていきます。
- ※ 地域連携については、生徒の数値は昨年度より飛躍的に上昇し、県の目標値（65%）を上回っています。今後も各自治会と協力して広く周知し、より多くの生徒が参加できるようにしていきます。
- ※ いじめのない学級づくり、生徒一人一人の対応、相談活動については、生徒一人一人の変化を見逃さないように、「あいさつ十一言」の実践、未然防止に向けてのアンケート実施、SCをはじめとする関係機関との連携を進めていきます。

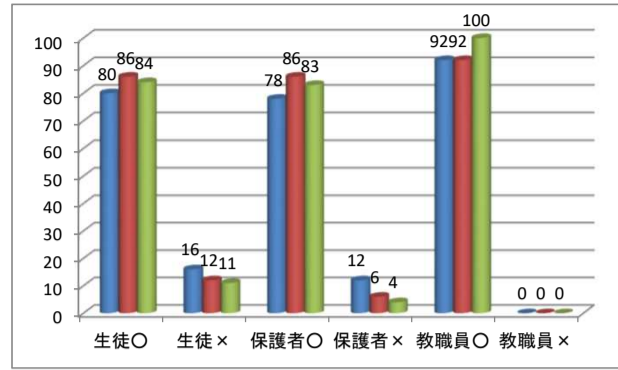
# 三島市立北上中学校 学校評価システム 年度比較表

○:はい・だいたい ×:いいえ・あまり

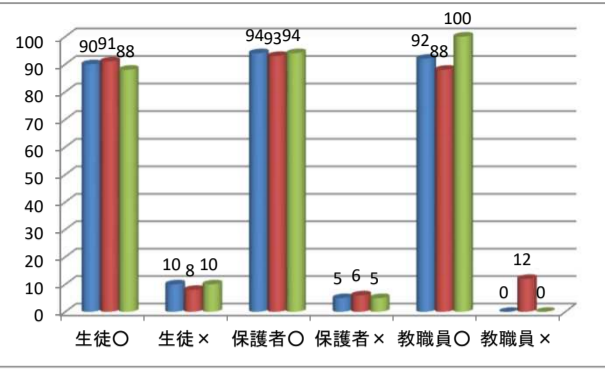
単位:%

H28 H29 H30

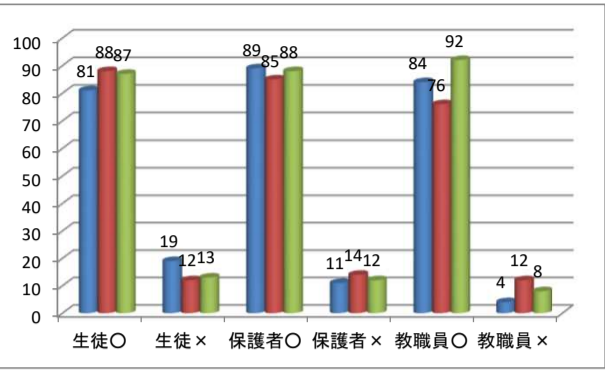
## 1(1)重点目標の意識



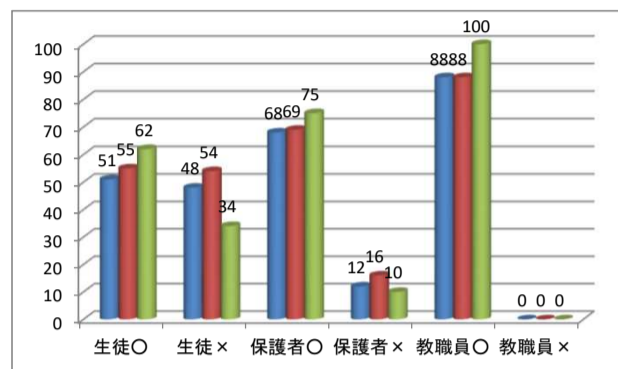
## 1(2)学校が楽しい



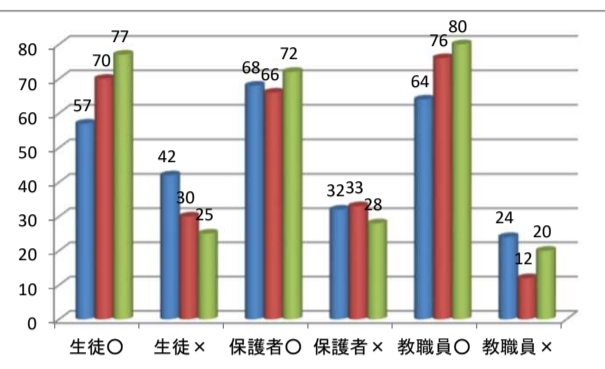
## 2(1)忘れ物・提出物



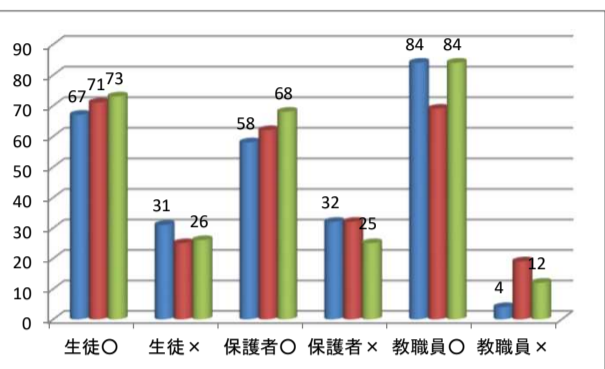
## 2(2)テスト目標点



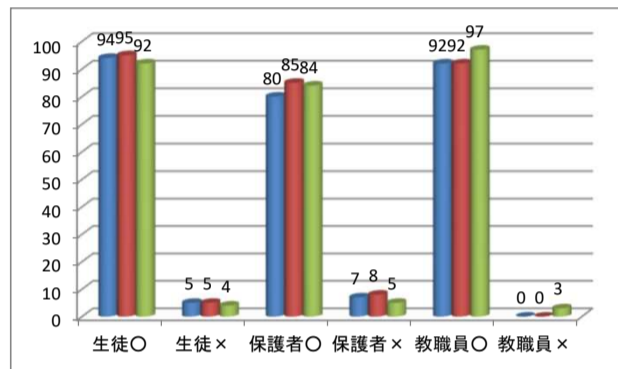
## 2(3)家庭学習



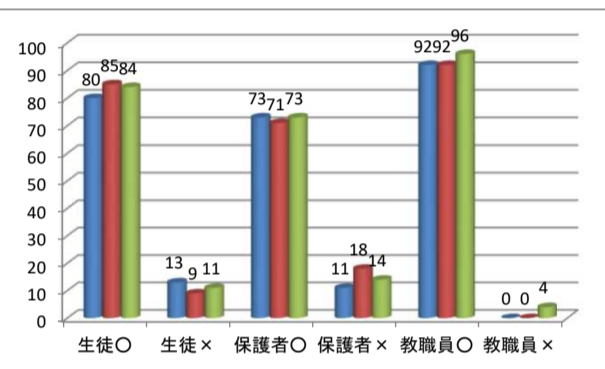
## 2(4)進路指導



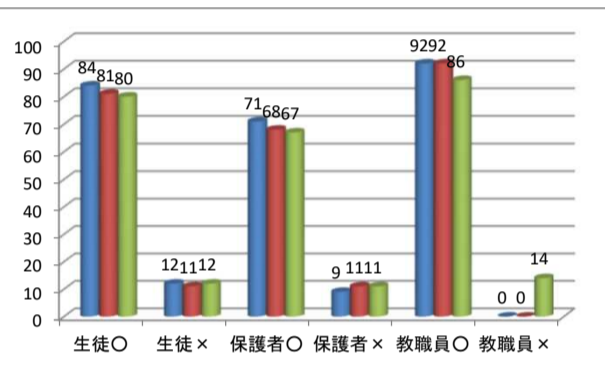
## 3(1)ルール・マナー



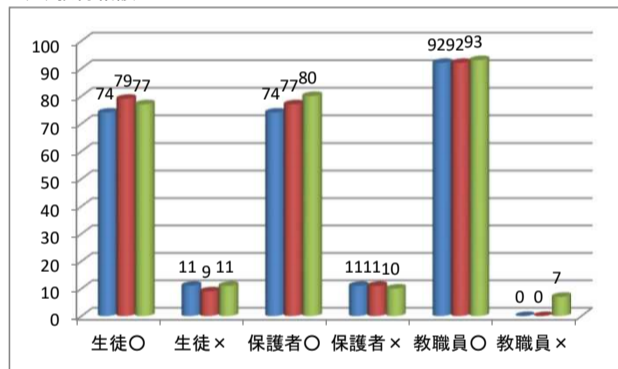
## 3(2)個への指導



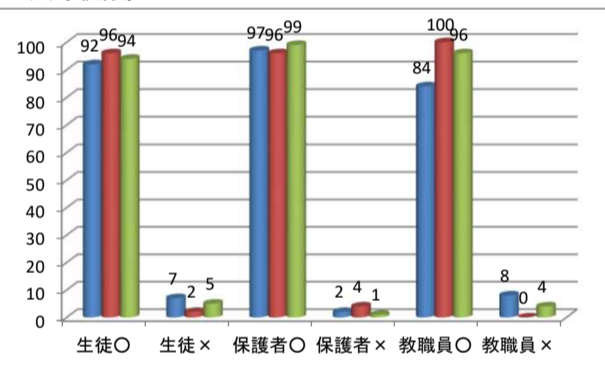
## 3(3)いじめのない学級づくり



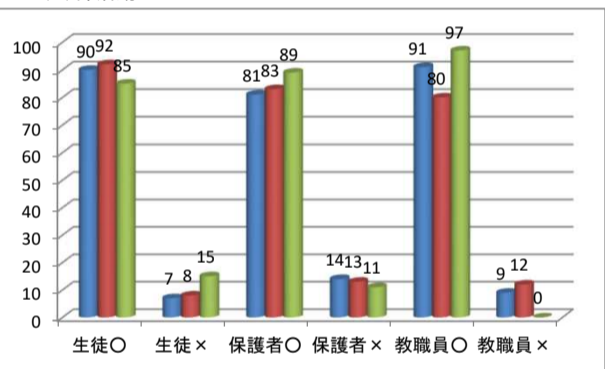
## 3(4)教育相談



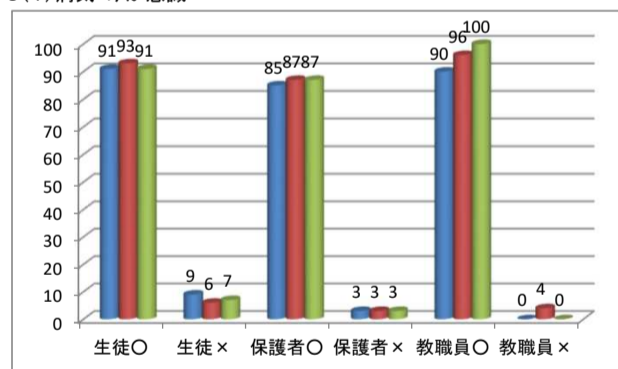
## 4(1)学校行事



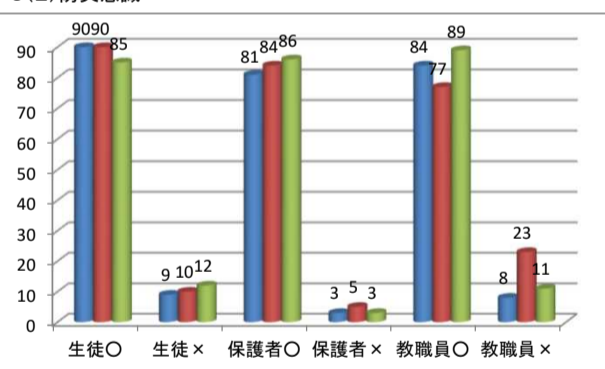
## 4(2)部活動



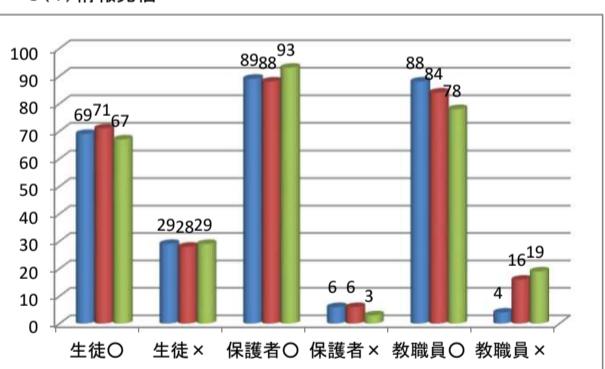
## 5(1)病気・けが意識



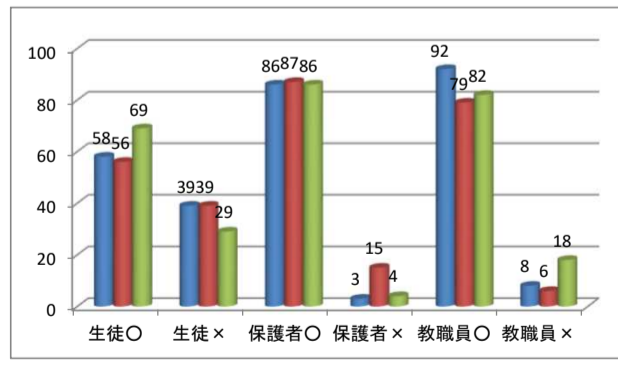
## 5(2)防災意識



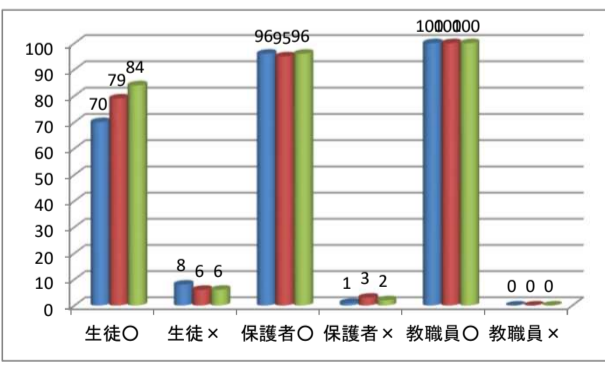
## 6(1)情報発信



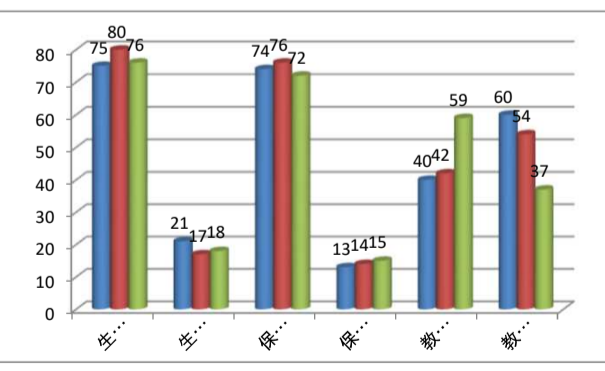
## 7(1)地域連携



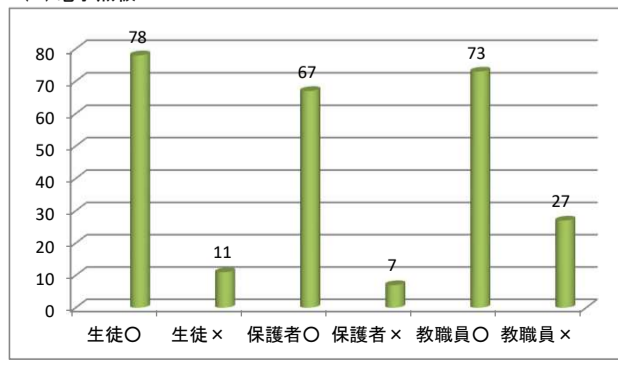
## 7(2)学校対応



## 8(1)学校施設



## 2(5)電子黒板



## 2(6)図書館・室利用

