

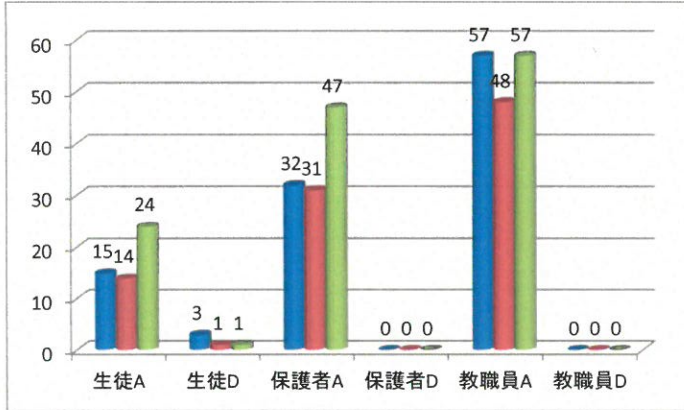
# 三島市立中郷西中学校 学校評価システム 年度比較表

A:「よく当てはまる」 D:「まったく当てはまらない」 ※「やや当てはまる」「あまり当てはまらない」は除外することにした。

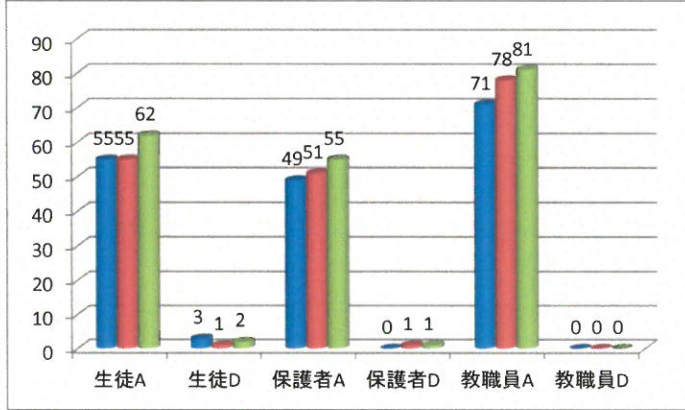
単位: %

H27 H28 H29

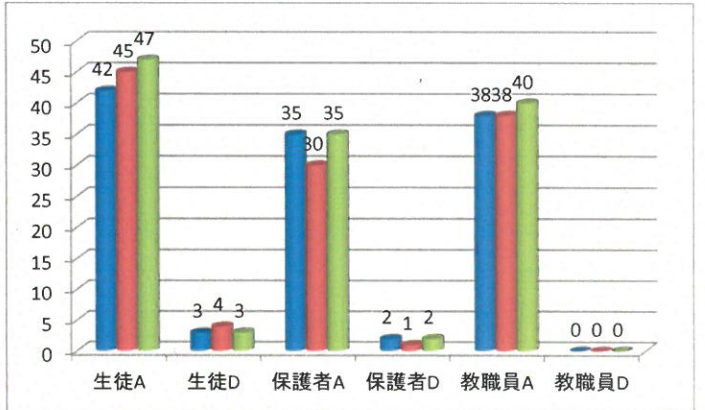
## 1(1)重点目標の意識



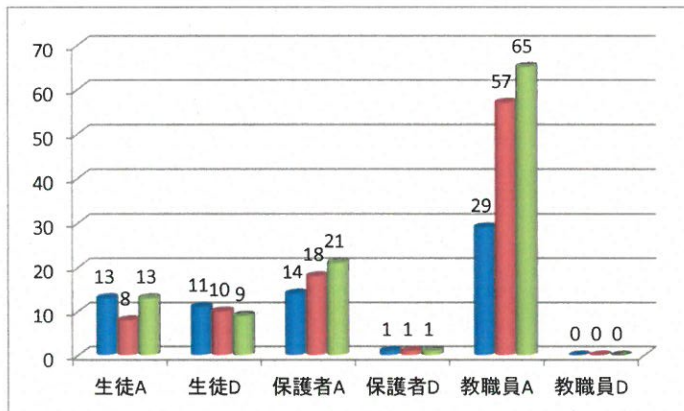
## 1(2)学校が楽しい



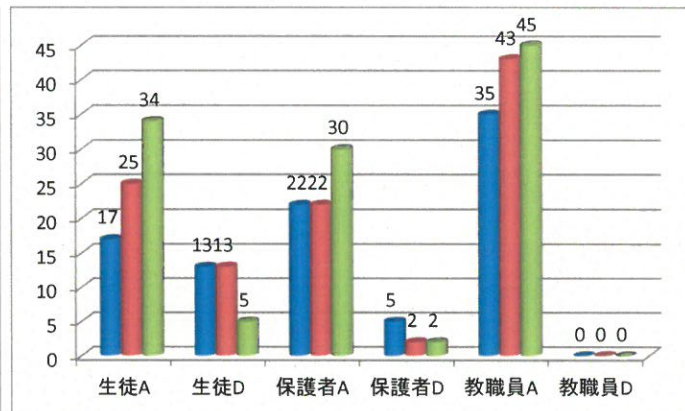
## 2(1)忘れ物・提出物



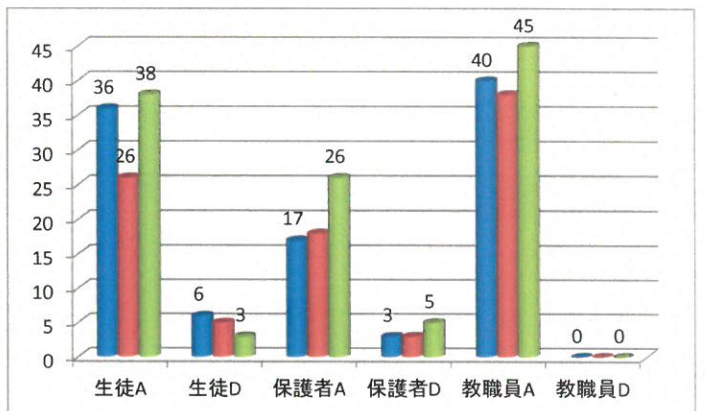
## 2(2)テスト目標点



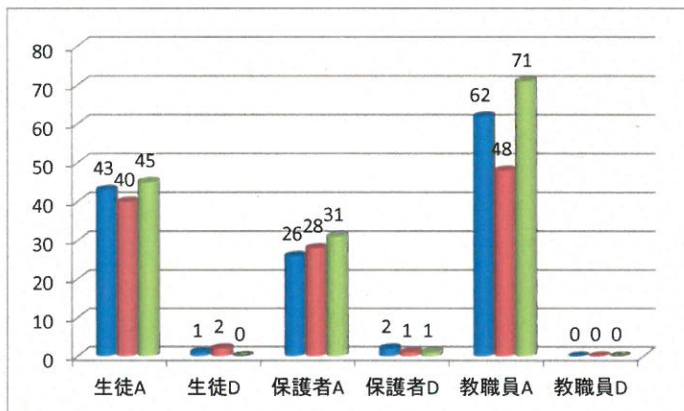
## 2(3)家庭学習



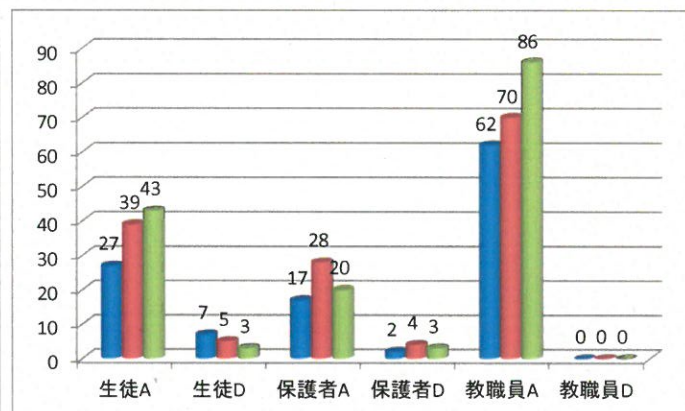
## 2(4)進路指導



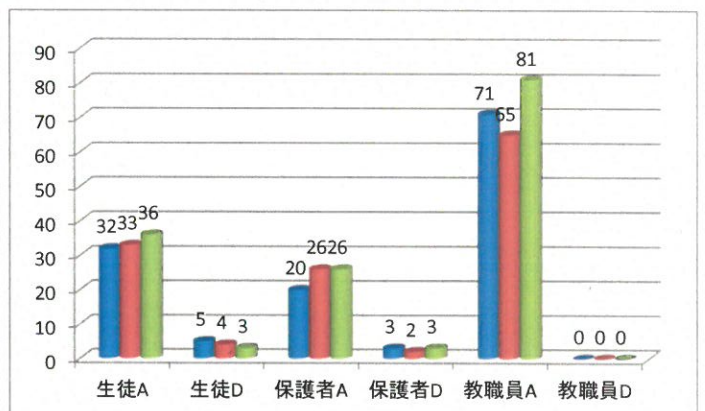
## 3(1)ルール・マナー



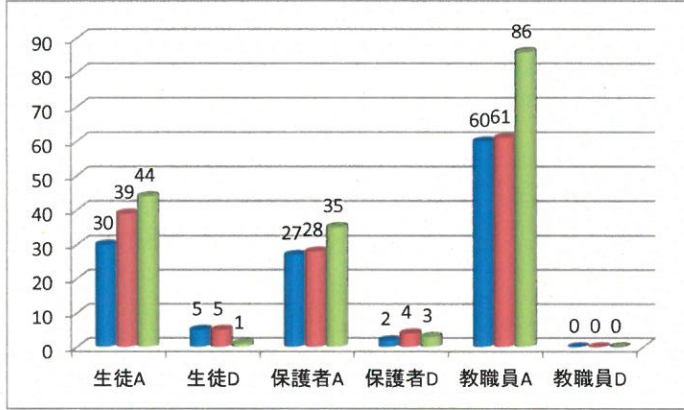
## 3(2)個への指導



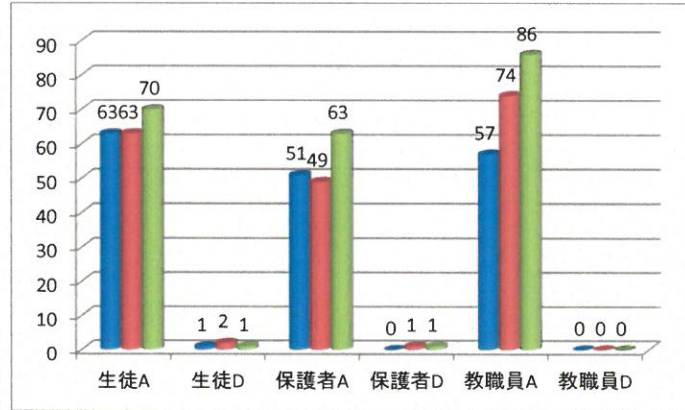
## 3(3)いじめのない学級づくり



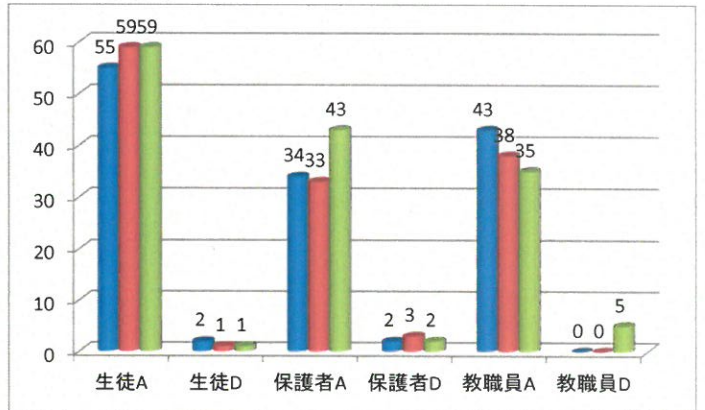
## 3(4)教育相談



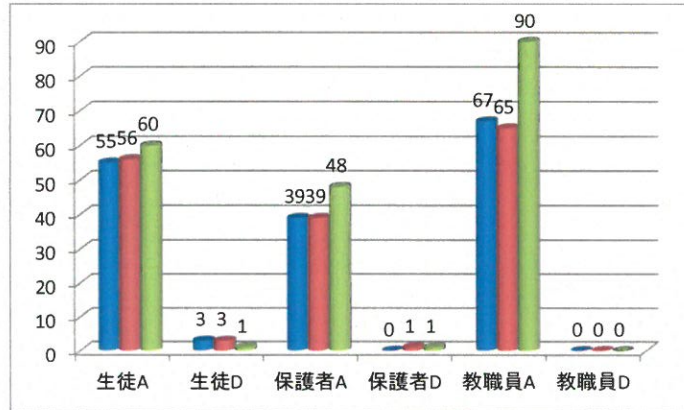
## 4(1)学校行事



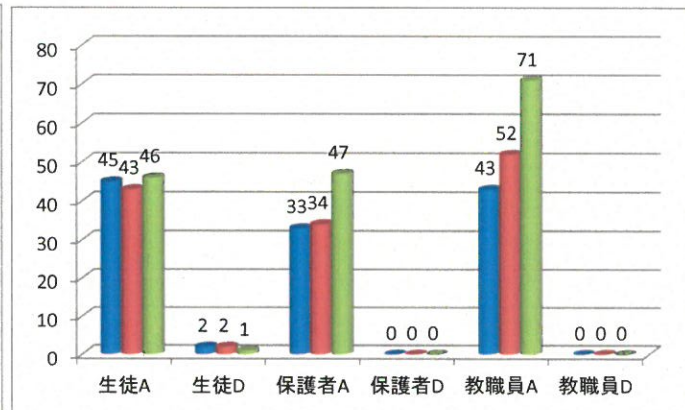
## 4(2)部活動



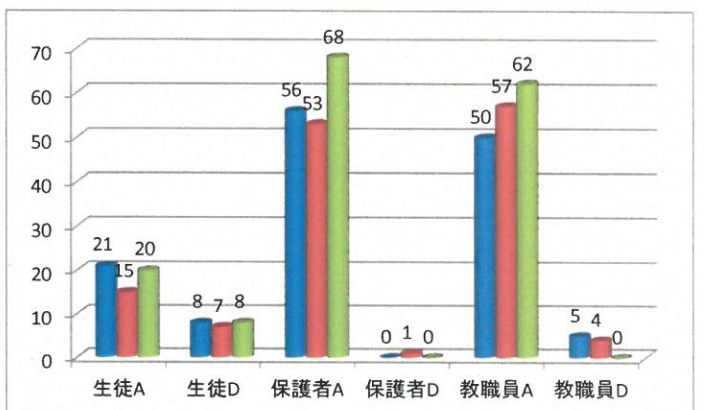
## 5(1)病気・けがが意識



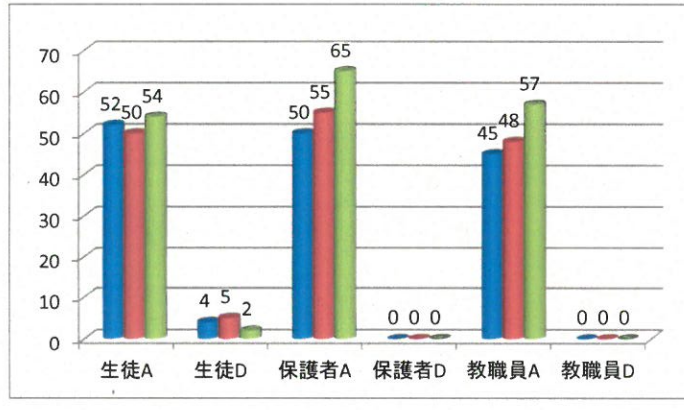
## 5(2)防災意識



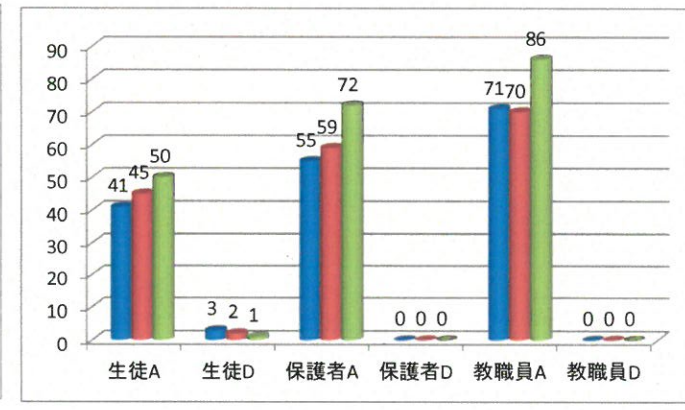
## 6(1)情報発信



## 7(1)地域連携



## 7(2)学校対応



## 8(1)学校施設

